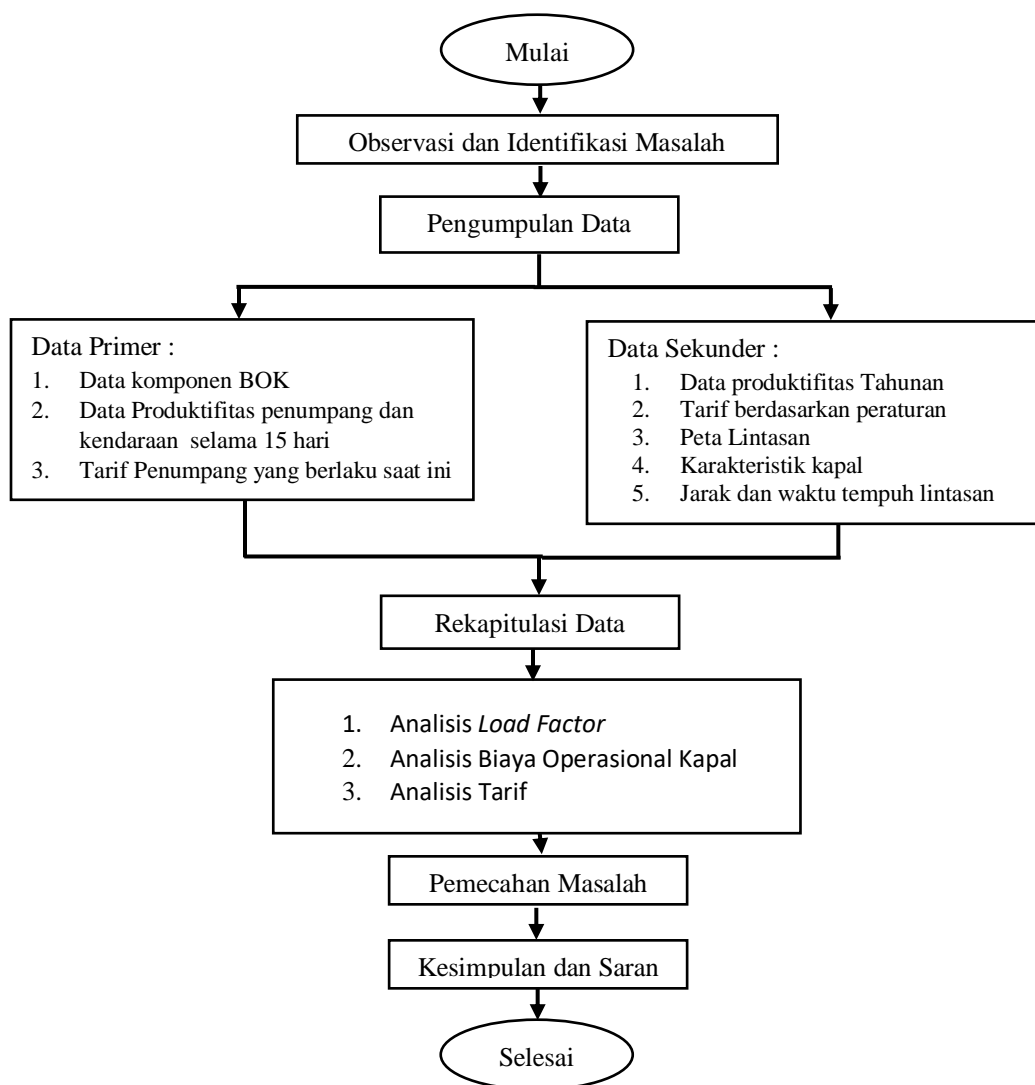


BAB III METODE PENELITIAN

3.1 Alur Penelitian

Bagan terpenting dalam sebuah penelitian adalah kerangka pemikiran karena proses kerja atau penelitian dapat dilihat dan ditunjukkan pada gambar dibawah ini :



Gambar 3.1 Bagan Alur Penelitian

3.2 Metode Pengumpulan Data

Dalam penulisan Kertas Kerja Wajib menggunakan beberapa metode pengumpulan dan dalam mendapatkan data sebagai bahan acuan. Adapun metode yang digunakan adalah sebagai berikut :

3.2.1 Data Primer

Data primer menurut Sugiono (2012 : 139) adalah sebuah data yang langsung didapatkan dari sumber dan diberi kepada pengumpul data atau peneliti. Metode yang digunakan dalam pengumpulan data primer yaitu :

a. Observasi

Observasi adalah aktivitas terhadap suatu proses atau objek dengan maksud merasakan dan kemudian memahami pengetahuan dari sebuah fenomena berdasarkan pengetahuan dan gagasan yang sudah diketahui sebelumnya, untuk mendapatkan informasi-informasi yang dibutuhkan untuk melanjutkan suatu penelitian

a. Tarif Penumpang yang berlaku saat ini

b. Survei produktifitas 15 hari

b. Wawancara

Metode ini adalah berkomunikasi secara langsung kepada pihak terkait untuk mendapat informasi tentang penelitian yang dibahas Pengusaha angkutan KMP Barito Usaha 1 dikarenakan kapal tersebut baru saja melakukan docking. Berdasarkan hasil wawancara terhadap operator kapal KMP Barito Usaha 1.

3.2.2 Data Sekunder

Menurut Sugiono (2012 : 141) Data sekunder adalah data yang diperoleh dengan cara membaca, mempelajari dan memahami melalui media lain yang bersumber dari literatur, buku-buku,serta dokumen. Data sekunder ini diperoleh dari berbagai instansi yang terkait pada obyek

penelitian yang kemudian diolah serta direkapitulasi sehingga menjadi satu data yang baku. Berikut adalah cara yang digunakan untuk mengumpulkan data sekunder:

a. Metode Kepustakaan

Data sekunder yang diperoleh dari literatur atau buku-buku, jurnal maupun *browsing* di Internet

b. Metode Institusional

Data - data yang dikumpulkan dari berbagai instansi yang terkait, Berikut instansi dan data yang diperoleh :

- 1) Dinas Perhubungan Kota Banjarmasin
- 2) Balai Pengelola Transportasi Darat Wilayah XIV Provinsi Kalimantan Selatan

3.3 Metode Analisa

Metode analisis data adalah salah satu komponen penting dalam proses Data Analysis. Metode analisis data merupakan bagian dari proses analisis dimana data yang dikumpulkan lalu diproses untuk menghasilkan kesimpulan dalam pengambilan keputusan.

3.3.1 Analisa factor Muat / *Load Factor*

Load factor yang akan dipakai di dalam perhitungan tarif adalah *Load Factor* rata-rata yang terjadi sesuai dengan kondisi sekarang, maka untuk mendapatkan *Load Factor* sesuai dengan yang dapat mewakili keseluruhan fluktuasi bulanan dan tahunan yang pernah ada, maka penulis melakukan perbandingan antara besarnya *Load Factor* yang menggunakan data produktifitas penumpang 15 hari dari hasil survei, perhitungan *Load Factor* rata – rata dengan menggunakan data produktifitas penumpang selama 15 hari.

jumlah penumpang dan kendaraan yang diangkut oleh kapal dibandingkan dengan kapasitas yang telah disediakan dikalikan seratus

persen atau persentase perbandingan kapasitas yang diangkut terhadap kapasitas tersedia, secara sistematis

$$\text{Load Factor} = \frac{\text{Jumlah Kapasitas terpakai}}{\text{Jumlah Kapasitas yang tersedia}} \times 100 \%$$

(3.1)

Keterangan:

Kapasitas Terpakai : jumlah penumpang yang naik kapal

Kapasitas tersedia : jumlah kapasitas angkut yang ada di kapal

3.3.2 Analisa Komponen Biaya Operasional Kapal

Metode ini menggunakan perhitungan dengan menggunakan ketentuan dalam Peraturan Menteri Perhubungan Nomor 66 tahun 2019 tentang tentang Mekanisme Penetapan dan Formulasi Perhitungan Tarif Angkutan Penyeberangan.

Berikut ini langkah langkah menghitung Biaya Operasional Kapal (BOK) dan tarif penumpang serta kendaraan menurut Peraturan Menteri Perhubungan Nomor 66 Tahun 2019 tentang tentang Mekanisme Penetapan dan Formulasi Perhitungan Tarif Angkutan Penyeberangan :

- a. Mengumpulkan variabel yang diperlukan dalam menghitung BOK meliputi biaya langsung (biaya penyusutan kapal, bunga modal, premi asuransi kapal, biaya awak kapal, biaya bahan bakar, biaya gemu, oli per bulan, biaya perawatan kapal, biaya pelabuhan) biaya tidak langsung (Biaya Pegawai Darat, biaya Kantor, Biaya Telepon, Air, Listrik, Biaya Management dan Pengelolaan)
- b. Memasukan hasil perhitungan ke dalam rumus yang telah ditentukan sesuai Peraturan Menteri Nomor 66 Tahun 2019:
 - 1) Biaya Langsung
 - a) Biaya Tetap

(1) Biaya Penyusutan Kapal

$$= \frac{\text{Harga Kapal} - \text{Nilai Residu}}{\text{Masa Penyusutan}} \quad (3.2)$$

(2) Biaya Bunga Modal

$$= \frac{\frac{N+1}{2} \times (65\% \times \text{Harga Kapal}) \times \text{Tingkat Bunga/Tahun}}{\text{Jangka Waktu pinjaman (N)}} \quad (3.3)$$

(3) Biaya Asuransi Kapal per Tahun

$$= 1,5\% \times \text{harga Kapal}$$

(4) Biaya ABK

(a) Gaji ABK

$$= \text{Gaji rata-rata ABK/Orang/Bulan} \times \text{Jumlah ABK} \times 12 \text{ bulan} \quad (3.4)$$

(b) Tunjangan

1. Uang makan

$$= \text{Uang Makan/Orang/Hari} \times \text{Jumlah ABK} \times 12 \text{ bulan} \quad (3.5)$$

2. Premi layar

$$= \text{Premi layar/Orang/Hari} \times \text{Jumlah Hari} \times \text{Jumlah ABK} \times 11 \text{ bulan} \quad (3.6)$$

3. Kesehatan

$$= \text{Tunjangan Kesehatan/Orang/Bulan} \times \text{Jumlah ABK} \times 12 \text{ bulan} \quad (3.7)$$

4. Pakaian Dinas

$$= 2 \text{ Stel/Orang/Tahun} \quad (3.8)$$

5. BPJS Ketenagakerjaan
= 5% x Gaji ABK (3.9)

6. Tunjangan Hari Raya
= Diberikan 1 (satu) Bulan Gaji

b) Biaya Tidak Tetap

(1) Biaya BBM

(a) Mesin Induk

= Jumlah Mesin x Daya Mesin/Unit x Pemakaian
BBM/PK/Jam x Jam Layar/Trip x Jumlah Trip/Hari x
Hari Operasi setahun x Harga BBM/Liter (3.10)

(b) Mesin Bantu

= Jumlah Mesin x Daya Mesin/Unit x Pemakaian
BBM/PK/Jam x Jam Kerja Mesin /Hari x Hari Operasi
setahun x Harga BBM/Liter (3.11)

(2) Biaya Pelumas

(a) Mesin Induk

= Jumlah Mesin x Daya Mesin/Unit x Pemakaian
Pelumas/PK/Jam x Jam Layar/Trip x Jumlah Trip/Hari x
Hari Operasi setahun x Harga Pelumas/Liter (3.12)

(b) Mesin Bantu

= Jumlah Mesin x Daya Mesin/Unit x Pemakaian
Pelumas/PK/Jam x Jam Kerja Mesin /Hari x Hari Operasi
setahun x Harga Pelumas/Liter (3,13)

(3) Biaya Gemuk

= Jumlah Pemakaian Gemuk/Bulan x Jumlah Operasi

$$\text{Kapal/Bulan} \times \text{Harga Gemuk/Kg} \quad (3.14)$$

(4) Biaya Air Tawar

(a) Untuk ABK

$$= \text{Jumlah ABK} \times \text{Jumlah Pemakaian Air/Orang/Hari} \times \text{hari} \\ \text{Operasi/Tahun} \times \text{Harga Air Tawar/Liter} \quad (3.15)$$

(b) Untuk Penumpang

$$= \text{Kapasitas angkut Penumpang} \times \text{Jumlah Pemakaian} \\ \text{Air/Penumpang/Mil/trip} \times \text{Jumlah Trip/Hari} \times \text{Hari} \\ \text{Operasi/Tahun} \times \text{Harga Air Tawar/Liter} \quad (3.16)$$

(c) Untuk Cuci Dek Kapal

$$= \text{GT Kapal} \times \text{Jumlah Pemakaian/GT/Hari} \times \text{Hari Operasi} \\ \text{Kapal/Tahun} \times \text{Harga Air Tawar/Liter} \quad (3.17)$$

2) Biaya Tidak Langsung

a) Biaya Tetap

(1) Biaya Pegawai Darat

(a) Gaji Pegawai Darat

$$= \text{Gaji pegawai darat/orang/bulan} \times \text{Jumlah pegawai darat} \\ \times 12 \text{ bulan} \quad (3.18)$$

(b) Tunjangan

1. Uang Makan dan Transportasi

$$= \text{Uang Makan dan Transportasi/Orang/Hari} \times \text{Jumlah} \\ \text{hari kerja} \times \text{jumlah Pegawai} \times 12 \text{ Bulan} \quad (3.19)$$

2. Kesehatan

$$= \text{Tunjangan Kesehatan/Orang/Bulan} \times \text{Jumlah} \\ \text{pegawai} \times 12 \text{ Bulan} \quad (3.20)$$

3. Pakaian Dinas

$$= 2 \text{ (dua) Stel/Orang/Tahun} \quad (3.21)$$

4. BPJS Ketenagakerjaan

$$= 5\% \text{ dari Gaji} \quad (3.22)$$

5. Tunjangan Hari Raya

$$= \text{Diberikan 1 (satu) Bulan Gaji}$$

(2) Biaya Pengelolaan dan Manajemen

$$= 7\% \text{ dari Pendapatan Kapal sebelumnya}$$

b) Biaya Tidak Tetap

(1) Biaya Kantor Cabang

(2) Biaya Pemeliharaan

$$= 10\% \text{ dari Biaya Sewa per tahun}$$

(3) Biaya Alat Tulis Kantor dan Barang Cetak

(4) Biaya telepon, Telegram, Pos, Listrik dan Air Tawar

(5) Inventaris Kantor

$$= \frac{\text{Total Inventaris Kantor}}{\text{Umur Ekonomis}} \quad (3.23)$$

(6) Biaya Pengawasan dan Perjalanan Dinas

$$= \text{Biaya Tiket PP/1 (Satu) Kali Perjalanan/Orang} + \text{Biaya}$$

$$\text{Lumsump / Hari} \times \text{Jumlah Perjalanan Per Tahun}$$

$$(3.24)$$

Total Biaya Operasi Kapal Per Tahun = Biaya Langsung + Biaya Tidak Langsung

3.3.3 Analisa Perhitungan Satuan Tarif

Formula Perhitungan Tarif Angkutan Penyeberangan

1. Total Biaya Operasi Per Tahun

$$\text{Biaya Langsung (A)} + \text{Biaya Tidak Langsung (B)} \quad (3.25)$$

2. Biaya Per Satuan Unit Produksi Per Mil

$$= \frac{\text{Total Biaya Operasi Per Tahun}}{\text{Total Produksi Per Tahun}} \quad (3.26)$$