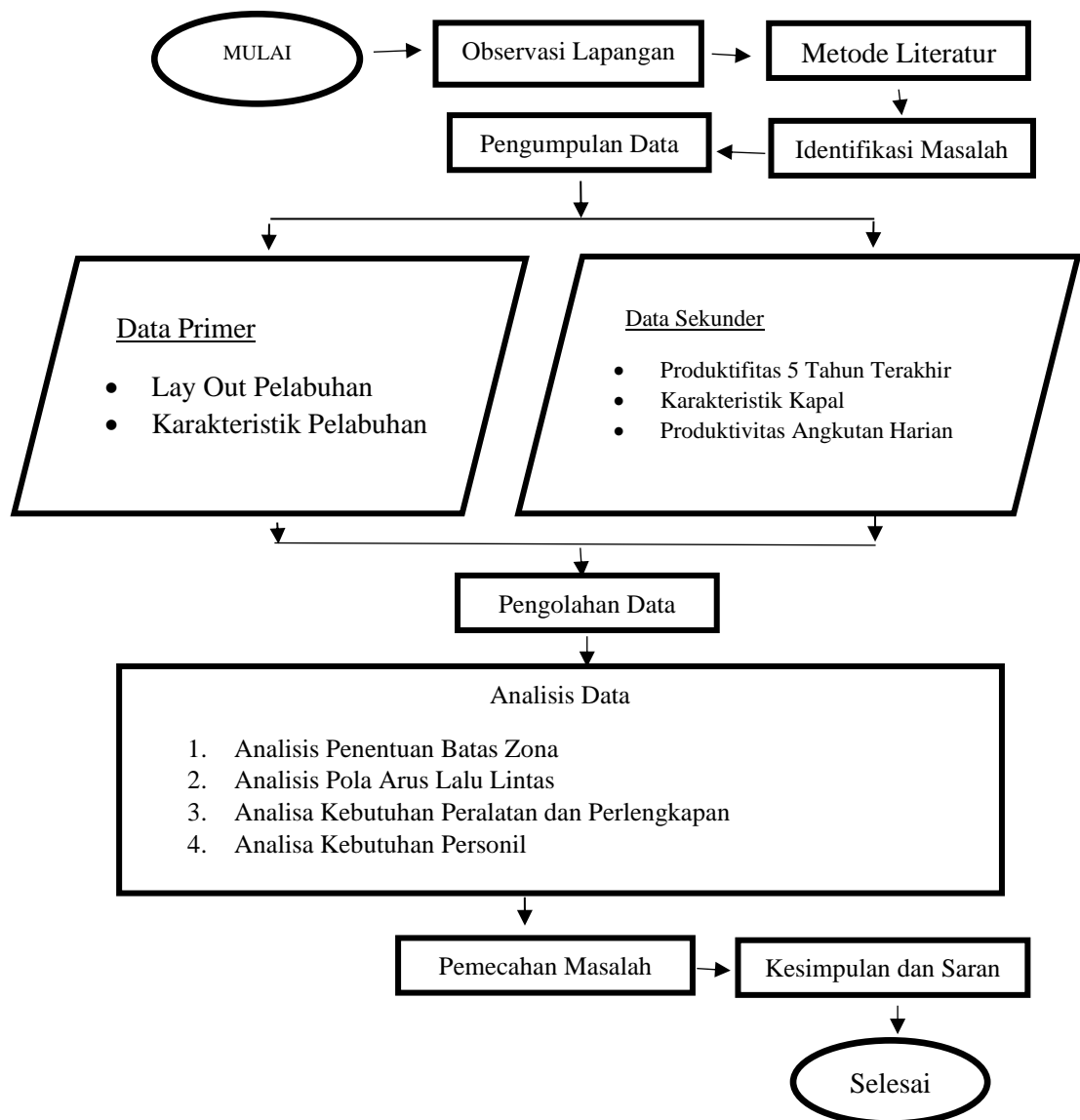


BAB III METODE PENELITIAN

1.1 Bagan Alur Pikir

Bagian yang terpenting dalam sebuah penelitian adalah kerangka alur pemikiran, agar penulisan ini terarah dan dapat mencapai target yang diinginkan. Bagan alur pemikiran tersebut dapat dilihat pada bagan di bawah ini:



Gambar 3.1 Alur Pikir

Diagram alur pikir penelitian ini merupakan gambaran dari langkah-langkah penelitian. Metodologi penelitian ini bermula dari praktek kerja lapangan, penentuan masalah, pengumpulan data, analisa data, kesimpulan dan saran

1.2 Metode Pengumpulan Data

Metode yang digunakan dalam penelitian ini adalah:

1. Data Primer

Adalah data yang didapat langsung dari sumbernya atau berdasarkan pengamatan langsung di lapangan dalam memperoleh data primer penulis menggunakan metode sebagai berikut:

a. Metode Observasi

Observasi merupakan kegiatan mengadakan pengamatan secara langsung pada objek yang diteliti yang berguna untuk mendapatkan gambaran yang tepat mengenai objek pengamatan dan permasalahan yang ada. Observasi yang dilakukan di fokuskan pada kondisi saat kegiatan operasional Pelabuhan.

Data yang didapat dari metode observasi yaitu:

- a) Layout Pelabuhan penyeberangan Kendari
- b) Dokumentasi sarana dan Prasarana Pelabuhan

b. Metode Pengukuran

Dalam metode ini pendataan dilakukan untuk mendapatkan data banyaknya jumlah penumpang dan kendaraan yang berangkat dan tiba di Pelabuhan Penyeberangan Kendari sebagai data produktivitas Pelabuhan yang dilakukan selama 15 hari survey di Pelabuhan Penyeberangan Kendari.

2. Data Sekunder

Adalah data yang didapat berdasarkan pengamatan pihak lain dan berupa laporan secara tertulis, dalam memperoleh data sekunder penulis menggunakan metode sebagai berikut:

a. Metode Kepustakaan

Yaitu dengan mempelajari teori literatur dan modul perkuliahan yang berhubungan dengan masalah yang akan di bahas dan diteliti sebagai landasan teori atau acuan dalam menganalisa maupun pemecahan masalah

b. Metode Institusional

Dilakukan dengan cara mengumpulkan data dari instansi yang terkait yang berhubungan dengan penelitian. Dalam penelitian ini instansi terkait yaitu:

- a) Dinas Perhubungan Provinsi Sulawesi Tenggara yaitu data Produktifitas 5 Tahun terakhir
- b) BPTD Wilayah XVIII Provinsi Sulawesi Tenggara yaitu data karakteristik Kapal
- c) Badan Pusat Statistik Provinsi Sulawesi Tenggara Yaitu data gambaran umum wilayah
- d) Kantor PT. ASDP Indonesia Ferry (persero) Cabang Baubau yaitu data Produktifitas angkutan harian

1.3 Metode Analisis

1. Analisis Penentuan Batas Zona

Dengan menetapkan dan melakukan pembagian batas-batasan wilayah yang tercantum dalam Peraturan Menteri Perhubungan Nomor 29 Tahun 2016 Tentang Sterilisasi Pelabuhan sebagai pedoman pemecahan masalah

2. Analisis Pola Arus Lalu Lintas

Yaitu dengan mendapatkan kondisi eksisting pola arus penumpang dan kendaraan yang ada di Pelabuhan Penyeberangan Kendari. Kondisi tersebut akan disesuaikan dengan SK.242/HK.104/DRJD/2010 Tentang Pedoman Teknis Manajemen Lalu Lintas Penyeberangan.

3. Analisis Kebutuhan Peralatan dan Perlengkapan

Yaitu dengan Analisa pengadaan peralatan seperti CCTV dan pengadaan perlengkapan seperti Pengadaan rambu darat untuk

mendukung Sistem zona serta kelancaran kegiatan pengoperasian di pelabuhan penyeberangan Kendari berdasarkan Peraturan Menteri Perhubungan Republik Indonesia nomor 13 tahun 2014 tentang rambu lalu lintas. Diantaranya sebagai berikut:

a. Rambu peringatan

Rambu peringatan digunakan untuk memberi peringatan kemungkinan ada bahaya di jalan atau tempat berbahaya pada jalan dan menginformasikan tentang sifat bahaya.



Sumber: google

Gambar 3.2 Contoh Rambu Peringatan

b. Rambu larangan

Rambu larangan digunakan untuk menyatakan perbuatan yang dilarang dilakukan oleh Pengguna jalan.



Sumber: google

Gambar 3.3 Contoh Rambu Larangan

c. Rambu perintah

Rambu perintah digunakan untuk menyatakan perintah yang wajib dilakukan oleh Pengguna Jalan.



Sumber: google

Gambar 3.4 Contoh Rambu Perintah

d. Rambu petunjuk

Rambu petunjuk digunakan untuk memandu Pengguna Jalan saat melakukan perjalanan atau untuk memberikan informasi lain kepada Pengguna Jalan.



Sumber: google

Gambar 3.5 Contoh Rambu Petunjuk

4. Analisa kebutuhan Personil

Yaitu dengan penambahan personil petugas yang dibutuhkan dalam mendukung proses penerapan sistem zonasi hingga pengaturan pola arus di pelabuhan Penyeberangan Kendari.