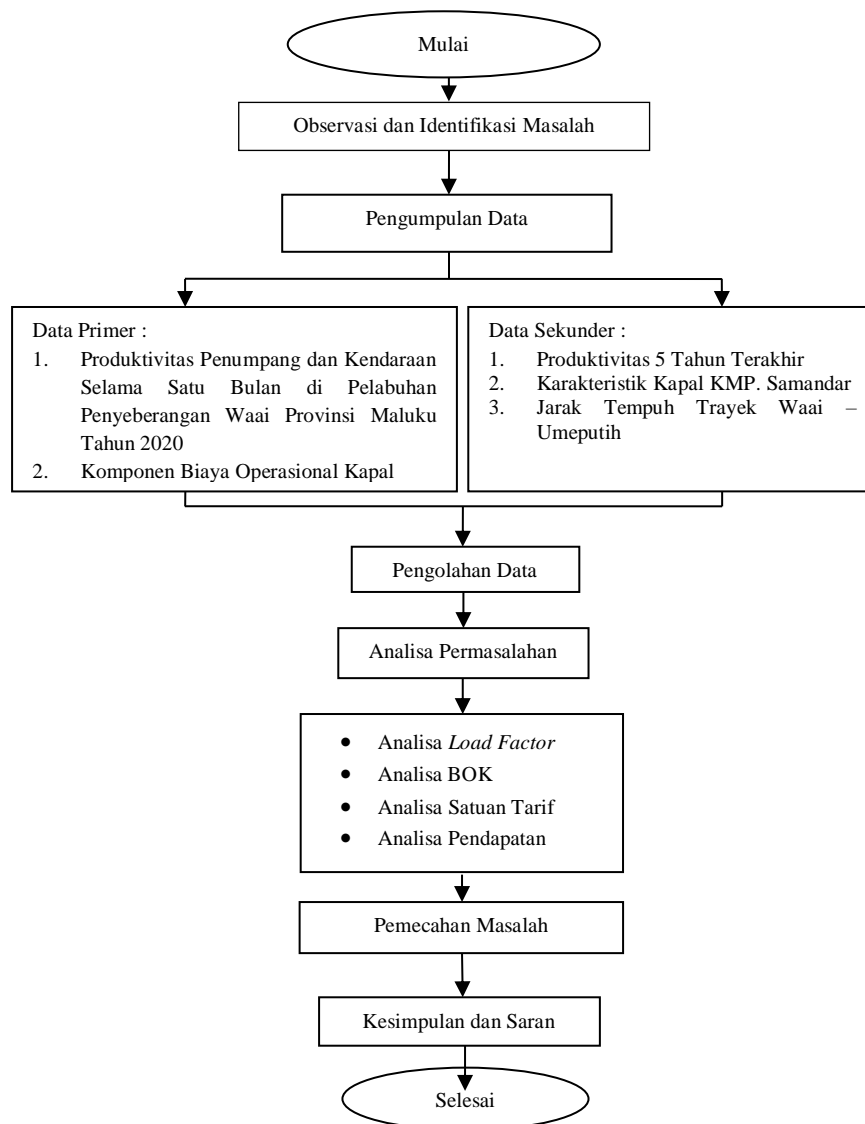


## BAB III METODE PENELITIAN

### 3.1 Alur Pikir

Agar penulisan ini terarah dan dapat mencapai target yang diinginkan, maka penulis menyusun bagan alur penulisan. Adapun bagan alur penulisan dapat dilihat pada gambar berikut :



**Gambar 3.1** Bagan Alur Penelitian

## 3.2 Metode Pengumpulan Data

Metode yang digunakan dalam penelitian ini adalah<sup>1</sup> :

### 3.2.1 Data Primer

Data primer adalah data yang didapat langsung dari sumbernya atau berdasarkan pengamatan langsung di lapangan, dalam memperoleh data primer penulis menggunakan metode sebagai berikut:

#### 1. Metode Observasi

Melakukan pengamatan secara langsung kondisi yang sebenarnya di lapangan yaitu kegiatan naik turun penumpang serta transaksi pembayaran tarif antara pengguna jasa dan penyedia jasa maupun antara penyedia jasa dengan pihak penyelenggara.

Adapun data yang didapatkan yaitu data Produktivitas Penumpang dan Kendaraan di KMP. Samandar Selama Satu Bulan di Pelabuhan Penyeberangan Waai Provinsi Maluku Tahun 2020.

#### 2. Metode Wawancara

Wawancara dilakukan untuk mendapatkan informasi mengenai komponen Biaya Operasional Kapal. Adapun yang dipilih menjadi narasumber dalam penelitian ini adalah sebagai berikut :

- a. Narasumber I : Ahmad Nazar, Staf Usaha, PT. ASDP Cabang Ambon
- b. Narasumber II : Rifnia Augrah Utami, Staf Teknik, PT. ASDP Cabang Ambon
- c. Narasumber III : Ardan Naufal Dionisio Billah, Staf Keuangan, PT. ASDP Cabang Ambon

### 3.2.2 Data Sekunder

Data sekunder adalah data yang diperoleh dalam bentuk sudah jadi, sudah dikumpulkan dan diolah sehingga sudah dalam bentuk publikasi, dalam memperoleh data sekunder penulis menggunakan metode sebagai berikut :

---

<sup>1</sup> L. Moleong, 2002, *Metode Penelitian Kualitatif*, Bandung: PT Remaja Rosdakarya, hlm. 34-35

1. Metode Kepustakaan (Literature)

Metode ini dilakukan dengan cara mencari literatur atau dokumentasi dari berbagai sumber yang ada mengenai teori – teori serta data yang terkait dalam pemecahan masalah di Kertas Kerja Wajib (KKW) ini.

2. Metode Institusional

Data yang dikumpulkan dari berbagai instansi yang terkait,yaitu :

- a. PT. ASDP Indonesia Ferry (Persero) Cabang Ambon
- b. Balai Pengelola Transportasi Darat Wilayah XXIII Provinsi Maluku