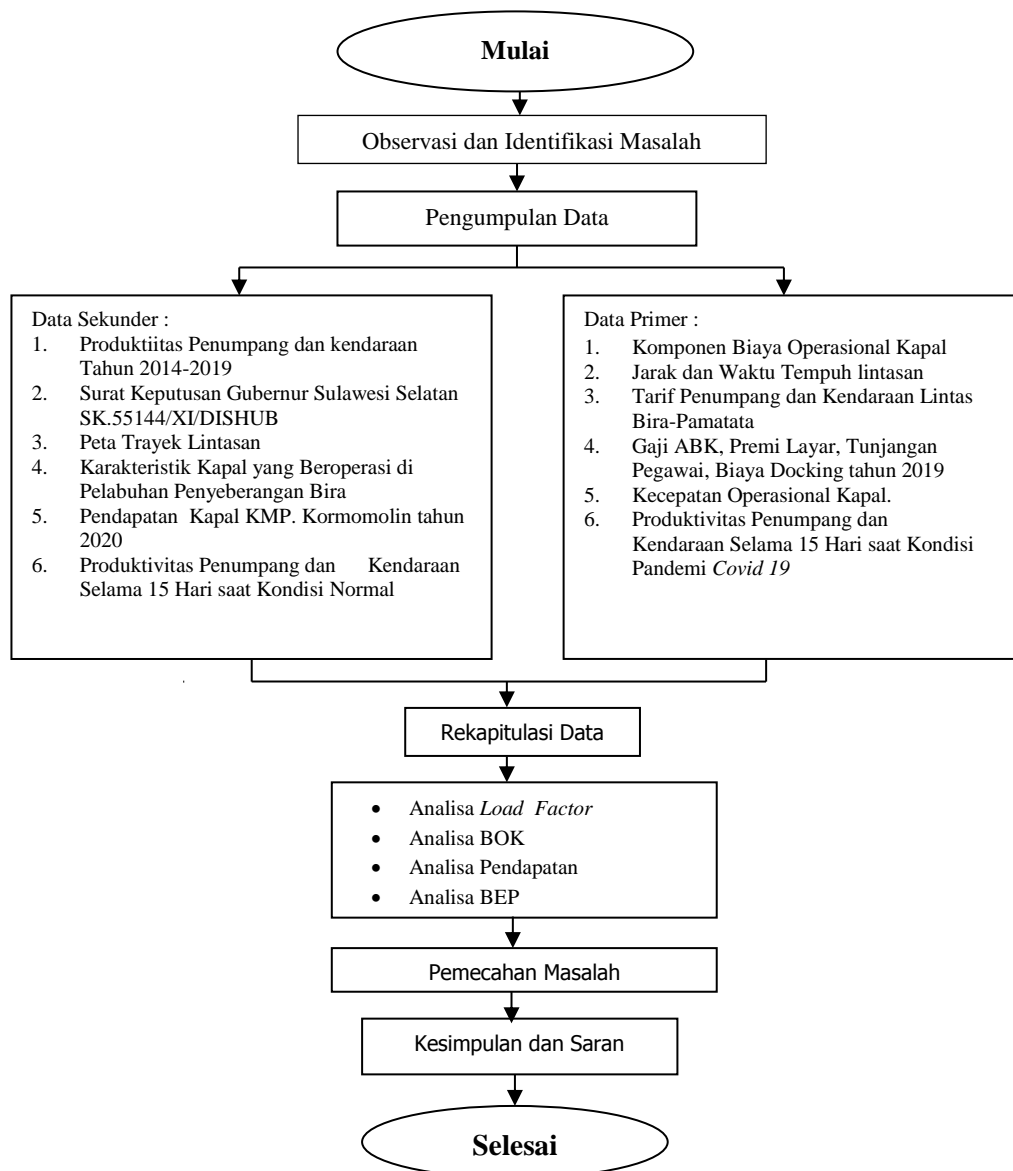


BAB III METODE PENELITIAN

3.1 Alur Pikir

Untuk mempermudah dalam mengambil langkah-langkah dan menganalisa secara sistematis sebagai landasan berpikir dalam penelitian, maka dibuatlah bagan alur pikir sebagai berikut:



Gambar 3.1 Bagan Alur Penelitian

3.2 Metoda Pengumpulan Data

3.2.1 Data Primer

Data primer adalah data yang didapat langsung dari sumbernya atau berdasarkan pengamatan langsung di lapangan, dalam memperoleh data primer penulis menggunakan metode sebagai berikut:

1. Metode Observasi

Melakukan pengamatan secara langsung kondisi yang sebenarnya dilapangan yaitu kegiatan naik turun penumpang serta transaksi pembayaran tarif antara pengguna jasa dan penyedia jasa maupun antara penyedia jasa dengan pihak penyelenggara.

Adapun data yang didapatkan melalui Metode Observasi sebagai berikut:

a. Tarif penumpang dan kendaraan yang berlaku.

Dilakukan dengan mengamati pelaksanaan penerapan tarif yang ada di lintasan Bira – Pamatata sesuai dengan peraturan atau tidak.

b. Kecepatan Operasional Kapal

Untuk mendapatkan data kecepatan operasional kapal dilakukan dengan cara mengamati alat ukur kecepatan kapal yang ada di setiap kapal. Pelaksanaan survei ini dilakukan selama 3 hari yaitu tanggal (24 Mei – 26 Mei April 2020) untuk mengamati semua kecepatan operasional kapal yang beroperasi dilintasan Bira – Pamatata.

c. Jarak dan Waktu Tempuh Lintasan

Untuk mendapatkan data jarak dan waktu tempuh lintasan Bira – Pamatata dilakukan survei dengan ikut langsung di atas kapal dari Pelabuhan Bira ke Pelabuhan Pamatata dan mengitung jarak lintasan dan lamanya wakktu berlayar.

d. Produktivitas Penumpang Selama 15 Hari

Untuk mendapatkan data tersebut, *Surveyor* melakukan survei jumlah penumpang dan kendaraan yang masuk kekapal dan yang keluar dari kapal selama 15 hari dimulai dari tanggal 11 Maret – 26 Maret 2020.

2. Metode Wawancara

Wawancara dilakukan untuk mendapatkan informasi mengenai komponen Biaya Operasional Kapal. Data yang didapatkan melalui metode wawancara yaitu Komponen Biaya Operasional Kapal dengan mewawancarai Operator Kapal, yaitu :

- a. Data ukuran dan jumlah mesin induk, mesin bantu dan rasio penggunaan air tawar, gemuk dan BBM.

Untuk mendapatkan data ini dilakukan dengan memberikan pertanyaan kepada operator dikapal mengenai permesinan yang ada dikapal sesuai dan dibuktikan dengan formulir survei atau pernyataan mengenai data terkait.

- b. Gaji ABK, Gaji Pegawai Darat dan Biaya *Docking* 2019

Untuk mendapatkan data ini dilakukan wawancara dengan staff bagian keuangan PT ASDP Cabang Selayar mengenai gaji yang dikeluarkan untuk pegawai kapal maupun pegawai darat, data tersebut dibuktikan dengan formulir survei atau pertanyaan mengenai data terkait.

- c. Komponen Biaya Operasional Kapal

Untuk mendapatkan data ini dilakukan dengan memberikan pertanyaan kepada operator penyelenggara angkutan penyeberangan mengenai biaya yang dikeluarkan untuk mengoperasikan sebuah kapal, data tersebut dibuktikan dengan formulir survei atau pernyataan mengenai data terkait.

3.2.2 Data Sekunder

Data sekunder adalah data yang diperoleh dalam bentuk sudah jadi, sudah dikumpulkan dan diolah sehingga sudah dalam bentuk publikasi, dalam memperoleh data sekunder penulis menggunakan metode sebagai berikut :

1. Metode Kepustakaan

Metode ini dilakukan dengan cara mencari literatur atau pembelajaran dari berbagai sumber dan buku-buku yang ada

mengenai teori – teori serta data – data yang terkait dalam pemecahan masalah di Kertas Kerja Wajib (KKW) ini.

2. Metode Institusional

Data-data yang dikumpulkan dari berbagai instansi yang terkait. Berikut instansi dan data yang diperoleh :

a. Dinas Perhubungan Provinsi Sulawesi Selatan. Adapun data yang diperoleh yaitu:

1) Tarif Angkutan Penyeberangan berdasarkan Surat Keputusan Gubernur Sulawesi Selatan SK.551/44/XI/DISHUB Tentang Penyesuaian Tarif Angkutan Lintas Bira – Pamatata, Bira – Pattumbukan dan Bira – Jampea Untuk Penumpang Kelas Ekonomi, Kendaraan dan Alat-Alat Berat / Besar.

b. PT ASDP Indonesia Ferry Persero Cabang Selayar

- 1) Data produktivitas penumpang dan kendaraan 5 tahun terakhir
- 2) Peta trayek lintasan bira – pamatata
- 3) Karakteristik kapal yang beroperasi di pelabuhan penyeberangan lintas bira – pamatata
- 4) Pendapatan kapal kmp.kormomolin lintasan bira-pamatata tahun 2020
- 5) Data produktivitas kedatangan dan keberangkatan penumpang bulan januari.