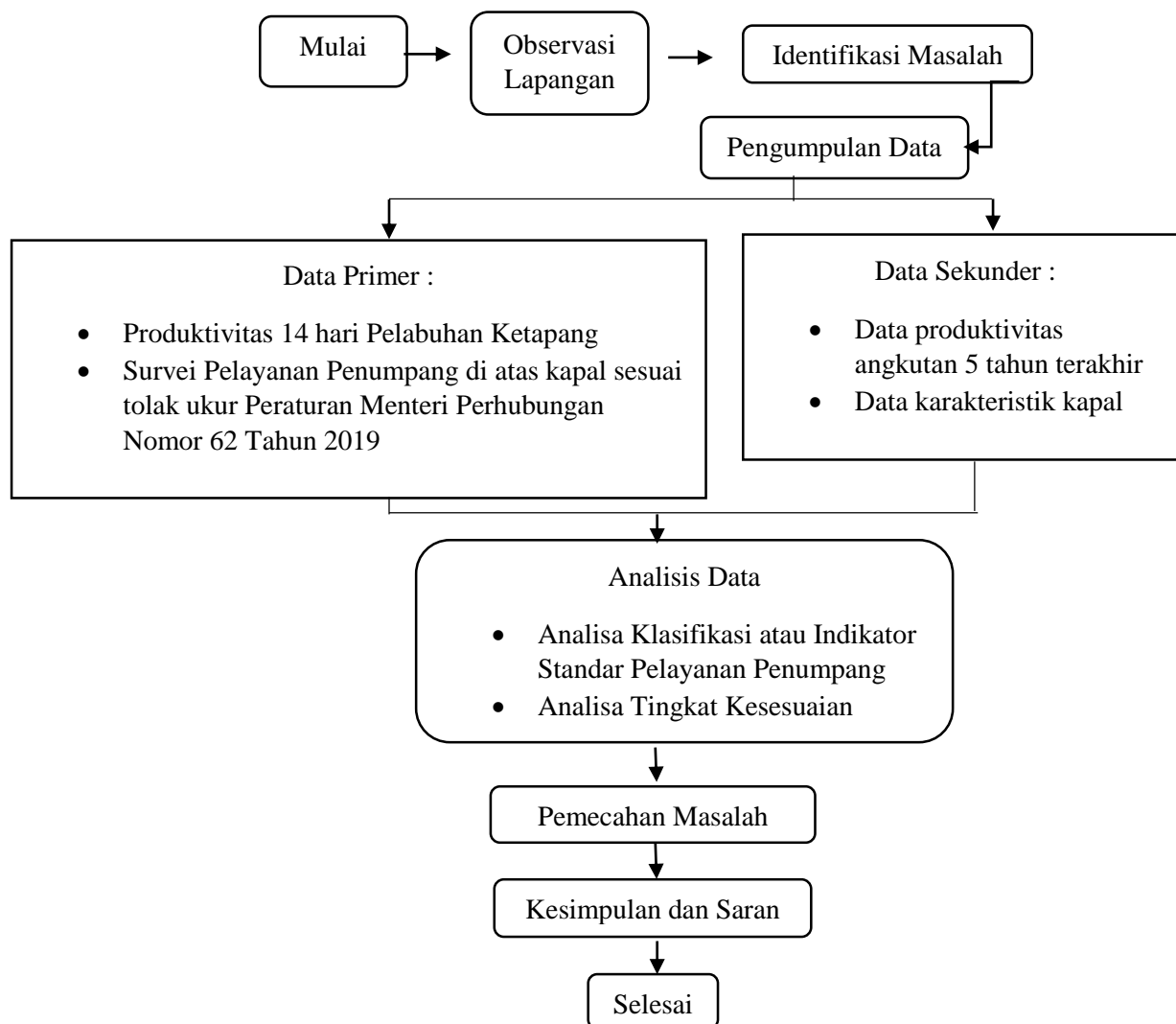


### BAB III

## METODE PENELITIAN

### 3.1 Alur Pikir

Agar penulisan ini terarah dan dapat mencapai target yang diinginkan maka penulis menyusun bagan alur penulisan. Adapun bagan alur penulisan dapat dilihat pada gambar 3.1 :



**Gambar 3.1** Alur Penelitian

### 3.2 Metode Pengumpulan Data

Metode yang digunakan untuk mengumpulkan data sebagai bahan acuan penelitian ini adalah Kualitatif merupakan data yang berbentuk kalimat, kata dan gambar. Data kualitatif dapat juga didefinisikan sebagai data yang berbentuk kategorasi, karakteristik berwujud pertanyaan atau kata-kata (Martono,2014:84).

Data yang diperoleh diantaranya :

#### 3.2.1 Data Primer

Menurut Suryabrata (2016:39), Data primer adalah data yang langsung dikumpulkan oleh peneliti (atau petugas-petugasnya) dari sumber pertamanya. Data primer pada penelitian ini menggunakan metode sebagai berikut :

##### 1. Metode Observasi

Menurut Martono, (2014:86) Observasi merupakan sebuah proses pengamatan menggunakan panca indra kita.

##### 2. Metode Dokumentasi

Menurut Martono, (2014:87) Metode dokumentasi merupakan sebuah metode pengumpulan data yang dilakukan dengan menggumpulkan berbagai dokumen yang berkaitan dengan masalah penelitian. Dokumen ini dapat berupa dokumen pemerintah, hasil penelitian, foto-foto atau gambar, buku harian, laporan keuangan, undang-undang, hasil karya seseorang dan sebagainya.

#### 3.2.2 Data Sekunder

Menurut Suryabrata, (2016:36) Data sekunder biasanya telah tersusun dalam bentuk dokumen-dokumen, misalnya data mengenai keadaan demografis suatu daerah, data mengenai produktivitas suatu perguruan tinggi, data mengenai persediaan pangan di suatu daerah, dan sebagainya. Dalam memperoleh data sekunder penulis menggunakan metode sebagai berikut :

##### 1. Metode Instiusional

Data yang dikumpulkan dari berbagai intansi terkait, yaitu:

- a. PT.ASDP Indonesia Ferry (Parseo) Cabang Ketapang.

- b. BPTD Wilayah XI Satuan Pelayanan Pelabuhan Ketapang Jawa Timur.
  - c. Badan Pusat Statistik Kabupaten Banyuwangi.
2. Metode Literatur (Kepustakaan)

Metode ini dilakukan dengan cara mencari dan mempelajari literatur atau buku yang ada di perpustakaan Politeknik Transportasi Sungai Danau dan Penyeberangan Palembang dan buku-buku lain yang terkait dengan penulisan Kertas Kerja Wajib (KKW) ini.