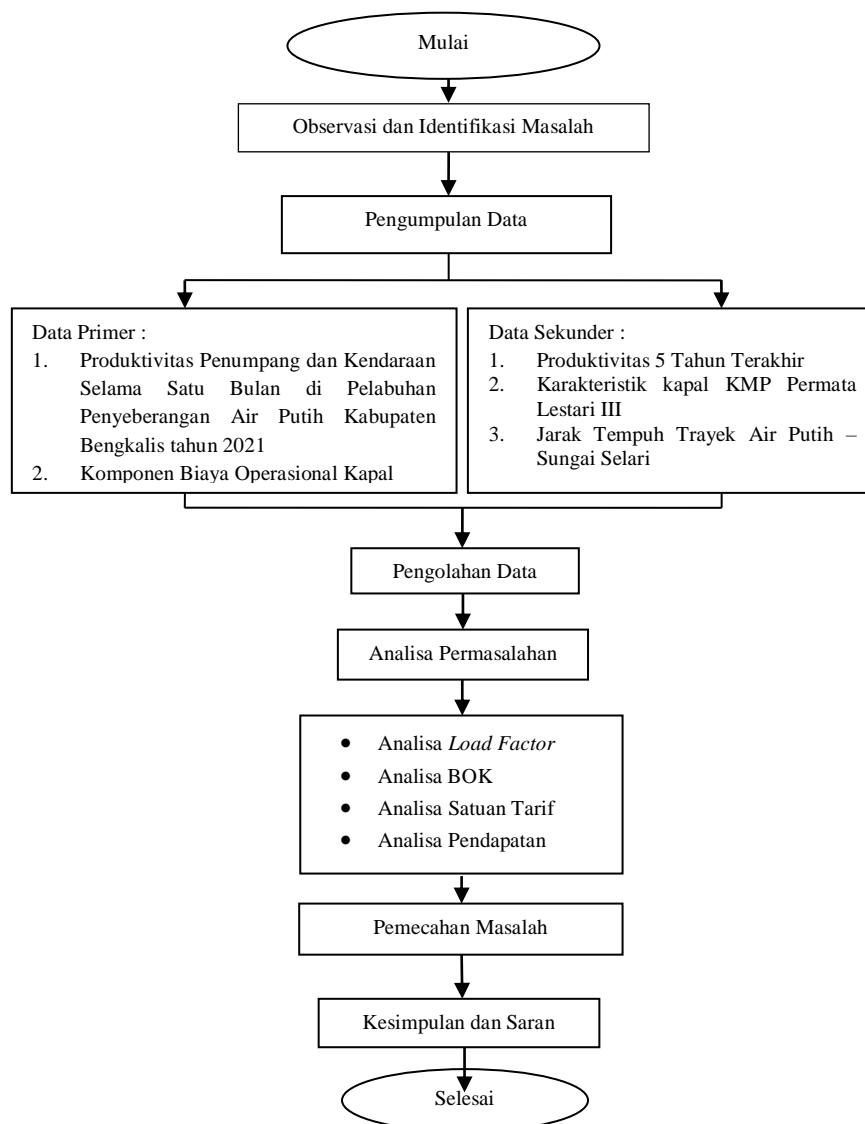


## BAB III

### METODE PENELITIAN

#### 3.1 Alur Pikir

Agar penulisan ini terarah dan dapat mencapai target yang diinginkan, maka penulis menyusun bagan alur penulisan. Adapun bagan alur penulisan dapat dilihat pada gambar berikut :



**Gambar 3.1**Bagan Alur Penelitian

Gambar 3.1 yang merupakan bagan alir penelitian yang dimulai dengan melaksanakan Observasi dan Identifikasi Masalah untuk mengetahui permasalahan yang terjadi pada objek penelitian. Kemudian, melakukan pengumpulan data seperti data primer dan data sekunder. Setelah mendapatkan data primer dan data sekunder hal selanjutnya ialah melakukan pengolahan data dan menganalisa permasalahan sehingga dapat diselesaikan.

### **3.2 Metode Pengumpulan Data**

Metode yang digunakan dalam penelitian ini adalah :

#### **3.2.1 Data Primer**

Data primer adalah data yang didapat langsung dari sumbernya atau berdasarkan pengamatan langsung di lapangan, dalam memperoleh data primer penulis menggunakan metode sebagai berikut:

##### **1. Metode Observasi**

Melakukan pengamatan secara langsung kondisi yang sebenarnya dilapangan yaitu kegiatan naik turun penumpang serta transaksi pembayaran tarif antara pengguna jasa dan penyedia jasa maupun antara penyedia jasa dengan pihak penyelenggara. Adapun data yang didapatkan yaitu data Produktivitas Penumpang dan Kendaraan di KMP. Permata Lestari III Selama Satu Bulan di Pelabuhan penyeberangan Air Putih di Kabupaten Bengkalis Tahun 2021.

##### **2. Metode Wawancara**

Wawancara dilakukan untuk mendapatkan informasi mengenai komponen Biaya Operasional Kapal. Adapun yang dipilih menjadi narasumber dalam penelitian ini adalah sebagai berikut :

- a. Narasumber I : Staf Usaha, Dinas Perhubungan Kabupaten Bengkalis
- b. Narasumber II : Kepala UPT Pelabuhan Penyeberangan Kabupaten Bengkalis
- c. Narasumber III : Staff Teknik, PT. Jembatan Nusantara

### 3.2.2 Data Sekunder

Data sekunder adalah data yang diperoleh dalam bentuk sudah jadi, sudah dikumpulkan dan diolah sehingga sudah dalam bentuk publikasi, dalam memperoleh data sekunder penulis menggunakan metode sebagai berikut :

#### 1. Metode Kepustakaan (Literature)

Metode ini dilakukan dengan cara mencari *literature* atau dokumentasi dari berbagai sumber yang ada mengenai teori – teori serta data yang terkait dalam pemecah masalah di Kertas Kerja Wajib (KKW) ini.

#### 2. Metode Instiusional

Data yang dikumpulkan dari instansi dan perusahaan yang terkait, yaitu :

- a. Dinas Perhubungan Kabupaten Bengkalis.
- b. UPT Pelabuhan Penyeberangan Kabupaten Bengkalis.
- c. PT. Jembatan Nusantara.

### 3.3 Metode Analisis

#### 3.3.1 Analisa Load Factor

Mengetahui *load factor* kapal penyeberangan Air Putih – Sungai Selari ada beberapa hal yang perlu diperhatikan yaitu, banyaknya penumpang dan kendaraan serta kapasitas dari kapal penyeberangan yang mengangkut penumpang dan kendaraan tersebut.

Analisis *load factor* dilakukan dengan menggunakan persamaan 2.1

#### 3.3.2 Analisis BOK Kapal Berdasarkan Formulasi Perhitungan Tarif Pada Peraturan Menteri Nomor 66 Tahun 2019.

Perhitungan Biaya Operasional yang dimaksud merupakan biaya yang dikeluarkan dalam menyelenggarakan angkutan penyeberangan, yang

besarnya dipengaruhi dengan komponen biaya yang terjadi saat ini pada kapal lintasan Air Putih – Sungai Selari.

Analisis BOK menggunakan persamaan 2.8 dan 2.9

### **3.3.3 Analisa Satuan Tarif**

#### **a. Analisis Tarif Penumpang**

Lintasan Air Putih – Sungai Selari berjarak 5 mil dan kapasitas penumpang 200 orang, maka tarif yang berlaku sebagai berikut :

##### **1. Berdasarkan *Load Factor* 60 %**

Analisis *load factor* 60% menggunakan persamaan 2.4

##### **2. Berdasarkan *Load Factor* 70 %**

Analisis *load factor* 70% menggunakan persamaan 2.5

### **3.3.4 Analisis Tarif Kendaraan**

Dengan rumus yang sama, dapat dihitung tarif untuk kendaraan berdasarkan golongan masing – masing per trip dengan perhitungan yang didasarkan pada *load factor* 60 % dan 70 %.